

- **STRUMENTO:** E-SUN (art. XF001) ed E-RAY (art. XF002)
- **ANNO DI PRODUZIONE / N° DI SERIE:** Da sett. 2009 ->
- **APPLICAZIONE:** Installazione Driver USB - interfaccia Strumenti
- **SISTEMA OPERATIVO:** XP / Vista

- Per scaricare le prove memorizzate dagli strumenti E-SUN ed E-RAY è necessario installare i driver correttamente sul PC
- Nel caso i driver **non siano disponibili nel CD-ROM in dotazione o siano danneggiati** è necessario eseguire la seguente procedura:
- Scaricare il file **Driver-USB.zip**
- **Estrarre** il contenuto e copiare la cartella **DRIVER** sul desktop

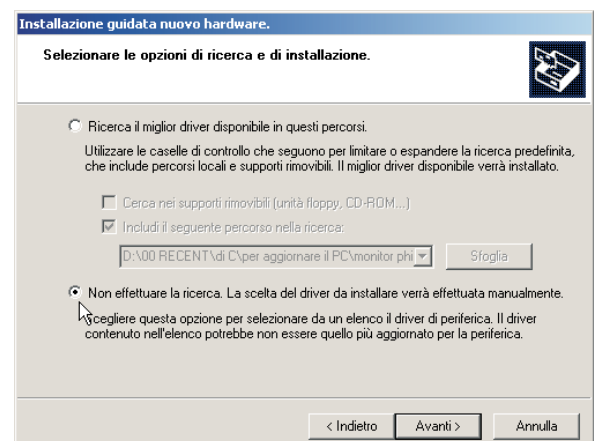
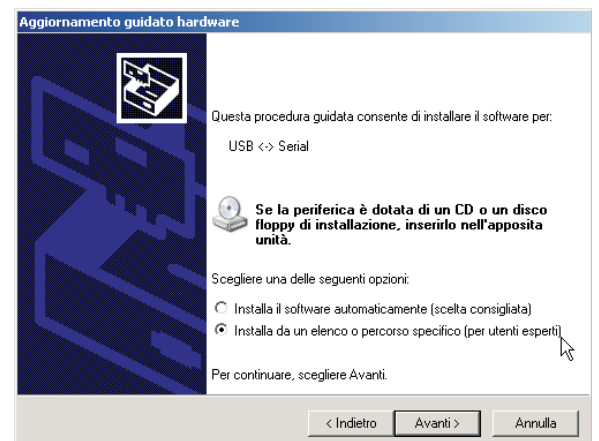
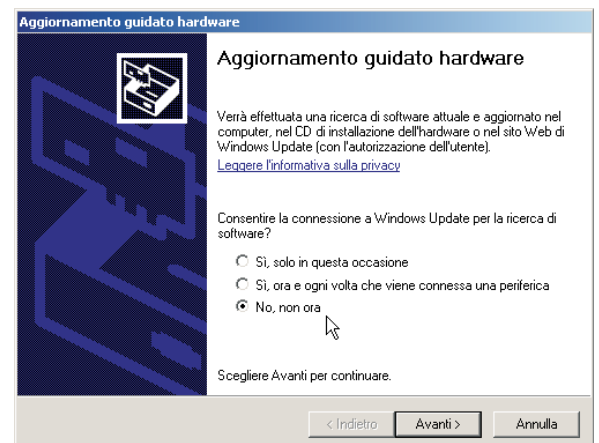
- **Collegare lo strumento E-SUN** alla presa **USB** del Computer con il cavo in dotazione, (non è necessario accendere E-SUN)

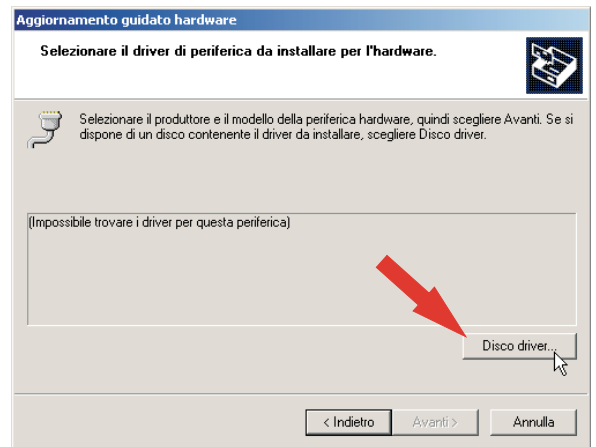
**ATTENZIONE !!!** se esistono diverse prese USB, ricordarsi di inserire il Cavetto Usb **sempre** nella stessa presa.

- Al riquadro **Windows Update** selezionare la voce **No, non ora ...** quindi cliccare su Avanti

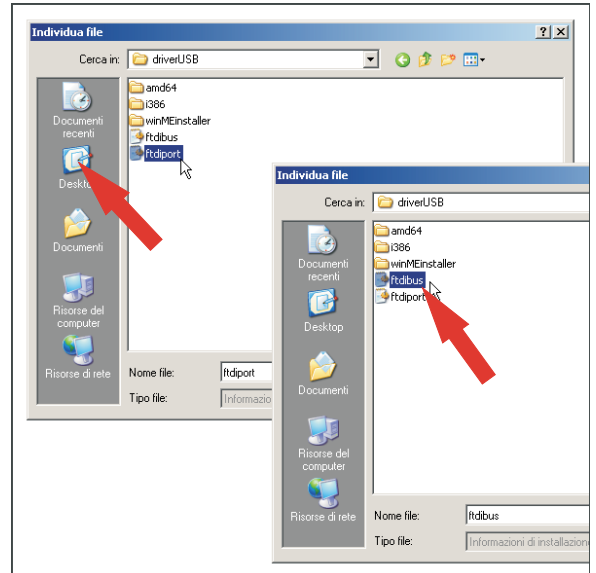
- Di seguito selezionare la voce **Installa da un percorso specifico...** quindi cliccare su Avanti

- Selezionare **non effettuare la ricerca...** installazione manuale, quindi cliccare su Avanti

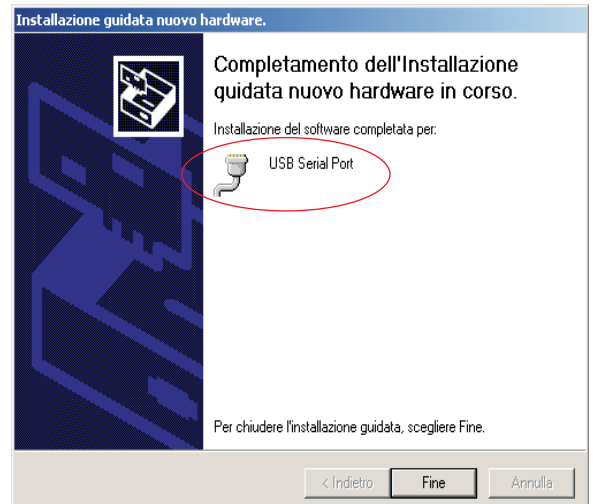




- Selezionare **Disco Driver** e selezionare i files dalla **cartella DRIVER** precedentemente copiata sul desktop



- Il Sistema Operativo installerà i driver **due volte consecutive:**
- La prima per il dispositivo "USB Serial Converter"
- La seconda per la porta seriale "USB Serial Port"



- N.B. Dopo aver eseguito la procedura appena descritta per lo strumento E-SUN, non è necessario eseguirla anche per lo Strumento E-RAY (o viceversa)