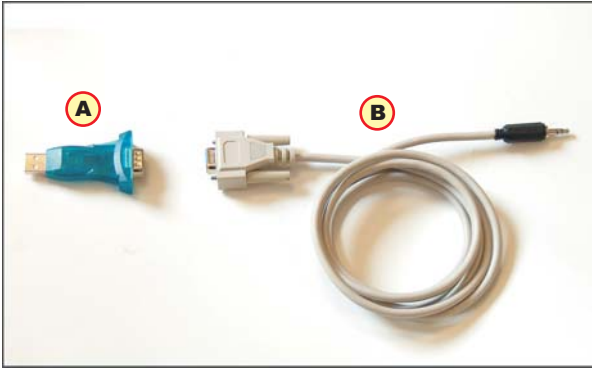




ATTENZIONE !!! se esistono diverse prese USB, ricordarsi di inserire L' Adattatore; **sempre** nella stessa presa

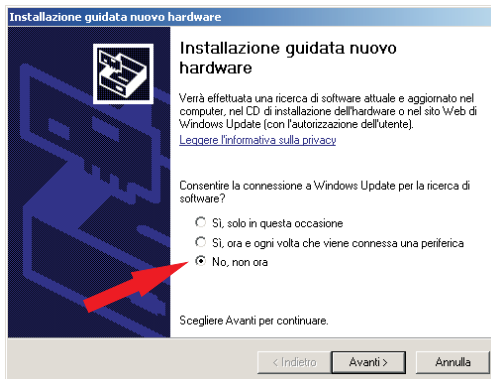
ADATTATORE

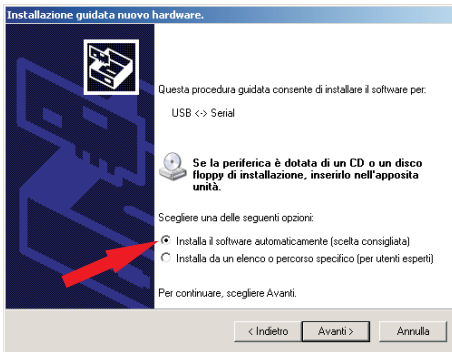
- Se si dispone dell'adattatore Seriale-USB:
- Agganciare la spina seriale con la presa seriale dell'adattatore (A+B)
- Inserire la spina USB nel computer, il sistema riconoscerà il "nuovo Hardware"



INSTALLAZIONE DRIVER

- **Solo con Windows XP Sp2:**
- Al riquadro **Windows Update** selezionare la voce **No, non ora**

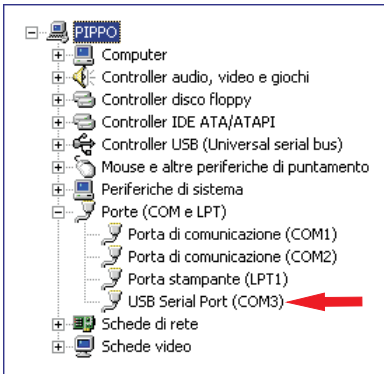




- Al seguente avviso selezionare la voce **Installa il software automaticamente...**

■ **ADATTATORE:** il Sistema Operativo installerà i driver della Porta Seriale "Prolific USB...".

RICONOSCIMENTO PORTA SERIALE



- Per riconoscere esattamente la **Porta Seriale** aggiunta dall' **Adattatore Seriale-USB**; procedere come indicato di seguito:
- Aprire **Proprietà del Sistema**
- Selezionare **Gestione Periferiche**
- Verrà visualizzato l'albero delle Periferiche.
- L'ultima **porta seriale** è quella utilizzata dal Software Blue Force per il trasferimento dei dati.

■ N.B. Normalmente un Computer possiede due o tre porte seriali, la procedura d'installazione driver aggiunge una porta seriale virtuale che sarà utilizzata unicamente dallo strumento e dal software Blue Force per il trasferimento dei dati.