

■ Il potente software fornito in dotazione, è immediatamente fruibile da chiunque abbia una normale dimestichezza con l'ambiente Microsoft Windows®.

■ La struttura chiara e schematica è pensata per guidare, semplificare, velocizzare al massimo il Vostro lavoro, mediante la gestione di un completo database per la raccolta delle informazioni contestuali alle prove e la memorizzazione dati del verificatore, dell'installatore, del proprietario, ecc.

■ La versatilità del software, predispone un report di stampa delle prove effettuate, necessario alla dichiarazione CE.

■ In conclusione: l'acquisizione e la valutazione delle prove, l'archiviazione e l'inserimento dei dati, possono essere eseguiti uno per volta, prova dopo prova, oppure in due tempi diversi, in ogni caso l'operatore è libero di organizzare il proprio lavoro come ritiene più opportuno.

■ Come si può notare nella prova "porta pedonale a battente" vengono evidenziati i punti di misura in base alla normativa appropriata.

■ Nel caso specifico i limiti sono impostati in base alla prEN 12650-1 riferita esattamente alle porte pedonali.

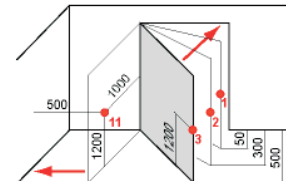
Porta

- Pedonale battente
- Barriera
- Basculante mono-fam
- Pedonale a libro
- Pedonale battente**
- Pedonale rotante
- Pedonale scorrevole
- Verticale mono-famiglia

Punto di misura

- 1
- 2
- 3
- 4
- 5
- 6
- 7
- 8
- 9
- 10
- 11
- 12
- 13
- 14
- 15
- 16
- 17
- 18
- 19
- 20

La selezione corrente determina i limiti della forza applicati per la valutazione dell'esito della prova sullo strumento.

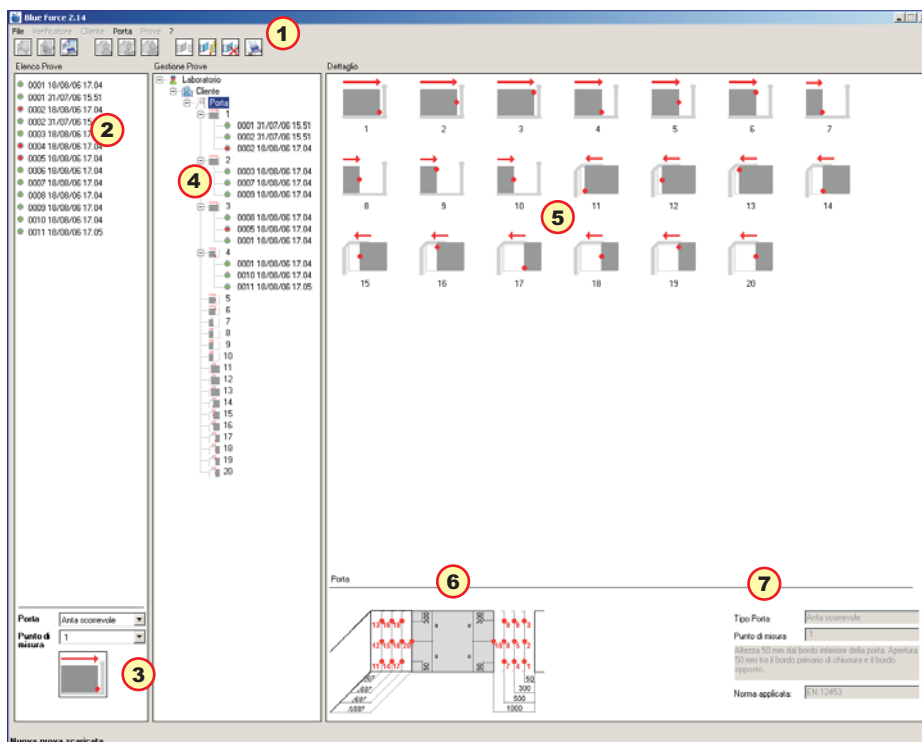


Tipo Porta: Pedonale battente

Punto di misura: 1

Altezza 1200 mm dal pavimento. Apertura 50 mm tra il bordo primario di chiusura e il bordo opposto.

Norma applicata: prEN 12650-1



■ (1) Menu e comandi principali: Stampa, nuova porta, cliente, ecc.

■ (2) Elenco prove trasferite dallo strumento

■ (3) Tipologia della porta (per la verifica immediata delle prove in elenco)

■ (4) Prove spostate/copiate sul punto di misura

■ (5) Dettaglio dei punti di misura e le relative altezze

■ (6) Dettaglio del tipo di porta e le relative distanze di misura

■ (7) Riferimento alla Normativa in dettaglio