

- **STRUMENTO:** E-SUN (art. XF001) ed E-RAY (art. XF002)
- **ANNO DI PRODUZIONE / N° DI SERIE:** Da sett. 2009 ->
- **APPLICAZIONE:** Aggiornamento / Revisione del Software E-SOLAR
- **SISTEMA OPERATIVO:** XP / Vista

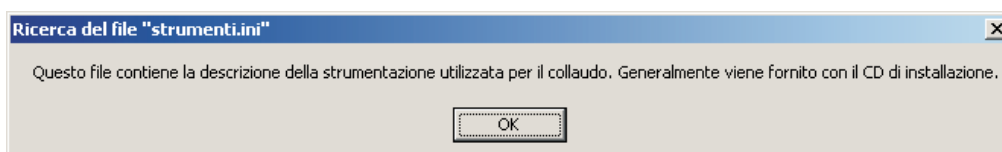


E-Solar 1.08 Note revisione data release: 12/02/2010

- **ATTENZIONE !!!** variazioni rispetto alla versione precedente

1. Caricamento file "strumenti.ini" (configurazione lista strumenti) dopo l'installazione del software.

Al primo avvio del programma dopo l'installazione viene eseguita la ricerca del file di configurazione "strumenti.ini" fornito con il CD di installazione. Se il file non viene trovato compare un avviso:

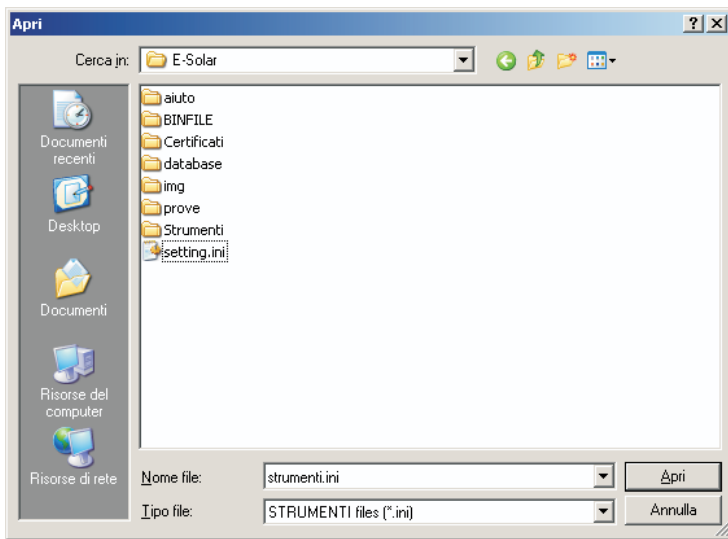


e successivamente si apre una finestra che chiede di caricare tale file

INSTALLAZIONE SOFTWARE

- Scaricare il file: **Software-E-Solar.zip**
- **Estrarre** il contenuto sul desktop del PC (**esolarupdate.msi**)
- Eseguire il file **esolarupdate.msi**

- Seguire le istruzioni e cliccare su **Avanti**
- Confermare il percorso automatico e cliccare su Avanti
- Al termine cliccare su chiudi o fine
- Il software E-SOLAR è stato aggiornato



■ Inserire quindi il CD di installazione e ricercare tale file presente nella root del disco e quindi premere il pulsante "Apri". Se tale file non è presente premere "Annulla" e richiedere il file al centro assistenza. (info@microtronics.it)

2. Cambiata unità di misura per "radiazione solare annua" da KW a Kwh
3. Aumentata larghezza campi tensioni e correnti di inverter e generatore
4. Inserito campo Potenza nominale impianto nella maschera immissione dati per l'impianto
5. Modificato TBL_Impianto: aggiunto campo Pn
6. Modificato TBL_TipoVerifiche: aggiunto tipo 1 = efficienza impianto, modificato tipo 2 = prova ESUN, modificato tipo 3 = Prova ERAY

E-Solar 1.07 Note revisione data release: 14/01/2010

■ ATTENZIONE !!! variazioni rispetto alla versione precedente

1. Risolti problemi minori

E-Solar 1.06 Note revisione data release: 17/12/2009

■ ATTENZIONE !!! variazioni rispetto alla versione precedente

1. Risolti problemi minori

E-Solar 1.05 Note revisione data release: 14/12/2009

■ ATTENZIONE !!! variazioni rispetto alla versione precedente

1. Aggiunta gestione AC-ADAPTER e DC-ADAPTER
2. Implementate funzioni per aggiornamento e gestione lista dispositivi in "E-SUN info" e "E_RAY-info".

Lista strumenti

Nome strumento	Serial Number	Data taratura	Certificato
AC-CLAMP (art. XF004)	1090254988	08/02/2010	SLR-1000054.pdf
AC-CLAMP (art. XF004)	1080796182	08/02/2010	SLR-1000054.pdf
DC-CLAMP (art. XF005)	1090254987	08/02/2010	SLR-1000054.pdf
DC-CLAMP (art. XF005)	1090255005	08/02/2010	SLR-1000054.pdf
E-SUN (art.XF001)	00054		

Nuovo Modifica Elimina Apri Salva ?



Nuovo strumento

Con questa funzione è possibile aggiungere uno strumento (ad esempio una nuova pinza o un adattatore per basse correnti) alla lista della strumentazione utilizzata nelle operazioni di collaudo : selezionare il modello, quindi inserire numero di serie, data di taratura e l'eventuale certificato di taratura.

Lista strumenti

Nome strumento	Serial Number	Data taratura	Certificato
AC-CLAMP (art. XF004)	1090254988	08/02/2010	SLR-1000054.pdf
AC-CLAMP (art. XF004)	1080796182	08/02/2010	SLR-1000054.pdf
DC-CLAMP (art. XF005)	1090254987	08/02/2010	SLR-1000054.pdf
DC-CLAMP (art. XF005)	1090255005	08/02/2010	SLR-1000054.pdf
E-SUN (art.XF001)	00054		

E-SUN (art.XF001) [dropdown menu open]

- E-SUN (art.XF001)
- E-RAY (art. XF002)
- AC-CLAMP (art. XF004)
- DC-CLAMP (art. XF005)
- AC-ADAPTER (art. XF006)
- DC-ADAPTER (art. XF007)

Nuovo Modifica Elimina Apri Salva ? Annulla Conferma



Modifica strumento

A seguito di un aggiornamento della taratura dello strumento si può utilizzare tale funzione per modificare data e/o il riferimento al certificato.

Lista strumenti			
Nome strumento	Serial Number	Data taratura	Certificato
AC-CLAMP (art. XF004)	1090254988	08/02/2010	SLR-1000054.pdf
AC-CLAMP (art. XF004)	1080796182	08/02/2010	SLR-1000054.pdf
DC-CLAMP (art. XF005)	1090254987	08/02/2010	SLR-1000054.pdf
DC-CLAMP (art. XF005)	1090255005	08/02/2010	SLR-1000054.pdf
E-SOLAR (art. XF001)	UUU54		

Nuovo Modifica Elimina Apri Salva ? Annulla Conferma



Elimina strumento

Elimina dalla lista lo strumento della riga selezionata.



Apri file lista strumenti

Carica la lista strumenti da un file di configurazione generalmente fornito al momento dell'acquisto dello strumento o in seguito ad un servizio di taratura.



Salva file lista strumenti

Crea un file di configurazione della lista strumenti che può essere utile per un ripristino in seguito a un errore di gestione della lista o in seguito ad una nuova installazione del programma

E-Solar 1.04 Note revisione data release: 11/11/2009

■ ATTENZIONE !!! variazioni rispetto alla versione precedente

1. Risolti problemi minori

E-Solar 1.03 Note revisione data release: 06/11/2009

■ ATTENZIONE !!! variazioni rispetto alla versione precedente

1. Risolti problemi minori

E-Solar 1.02 Note revisione data release: 19/10/2009

■ ATTENZIONE !!! variazioni rispetto alla versione precedente

1. Risolti problemi minori

E-Solar 1.01 Note revisione data release: 16/10/2009

■ ATTENZIONE !!! variazioni rispetto alla versione precedente

1. Risolti problemi minori

E-Solar 1.00 Note revisione data release: 15/09/2009