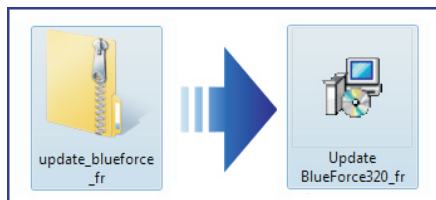


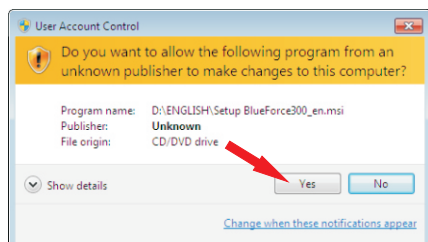
ATTENTION !!!
Le fichier **n'est pas dangereux**. Autorisez votre navigateur/antivirus à effectuer le téléchargement du fichier **update_blueforce_fr.zip**

LOGICIEL BLUEFORCE POUR PC WINDOWS - INSTALLATION

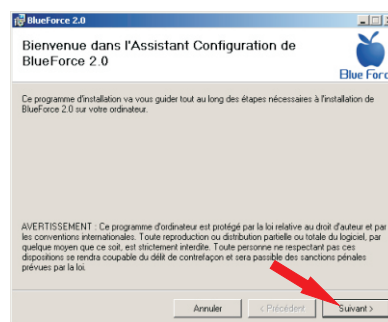
- Télécharger le fichier **update_blueforce_fr.zip**, puis extraire les deux fichiers sur le Bureau de l'ordinateur



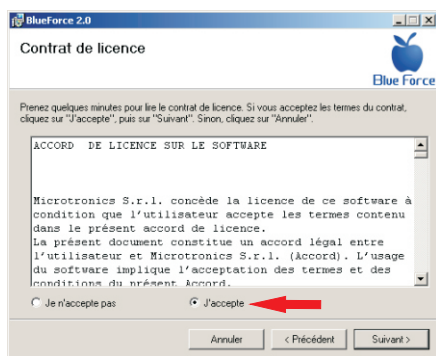
- Exécuter le fichier de Setup et permettre l'installation



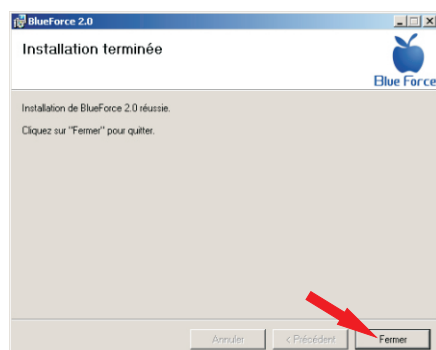
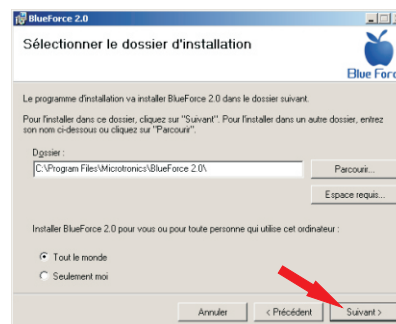
- Continuer avec **l'installation guidée de BlueForce** puis cliquer sur **Suivant**.



- Après le contrat de licence, cocher « J'accepte » puis cliquer sur **Suivant**.



- Confirmer la sélection du répertoire d'installation, cliquer sur **Suivant**.



- Cliquer su **Fermer** pour terminer l'installation de BlueForce